



ESG4SMEs
Sustainability in Action

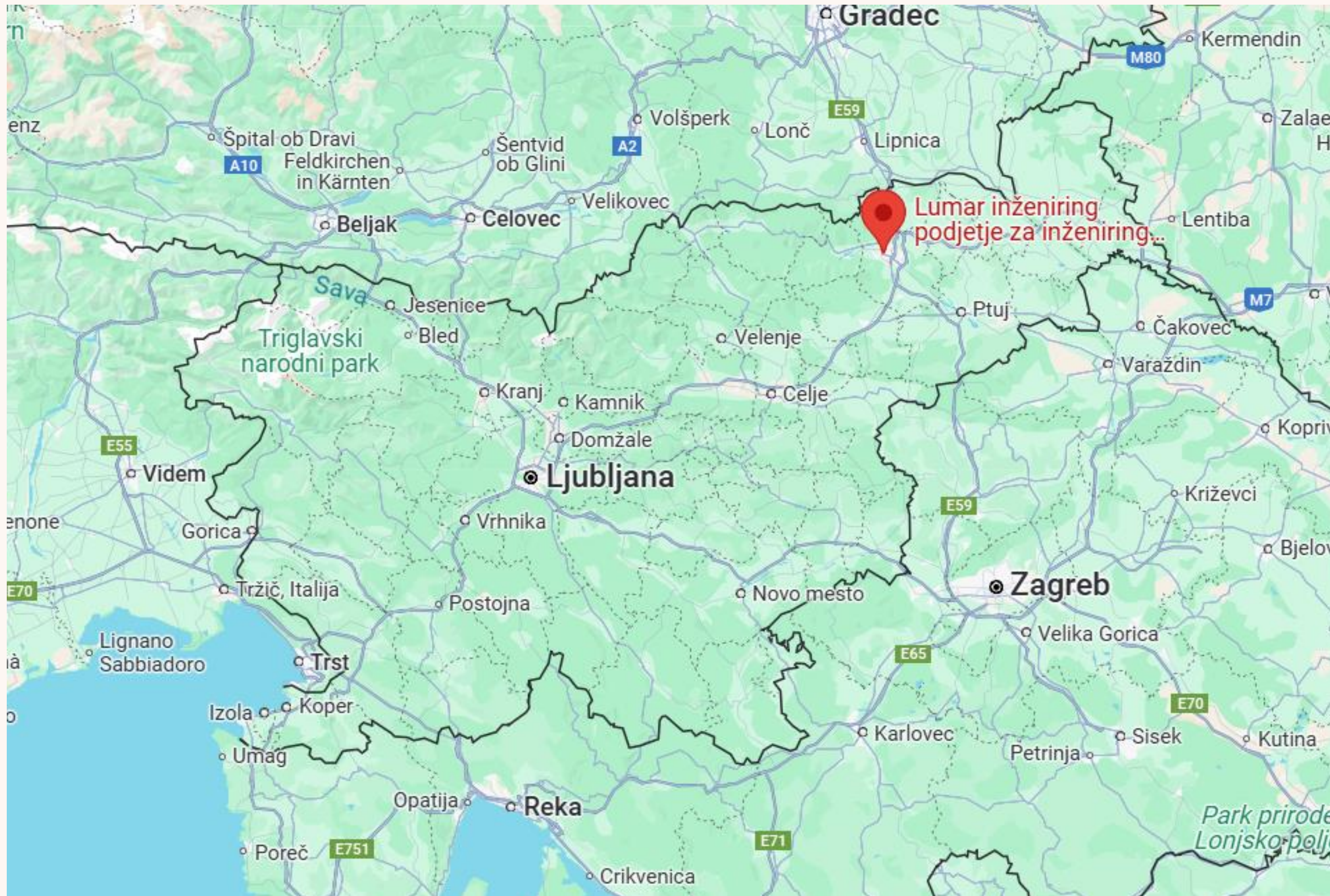


Cofinanziato
dall'Unione europea

Lumar IG d.o.o

Caso di studio





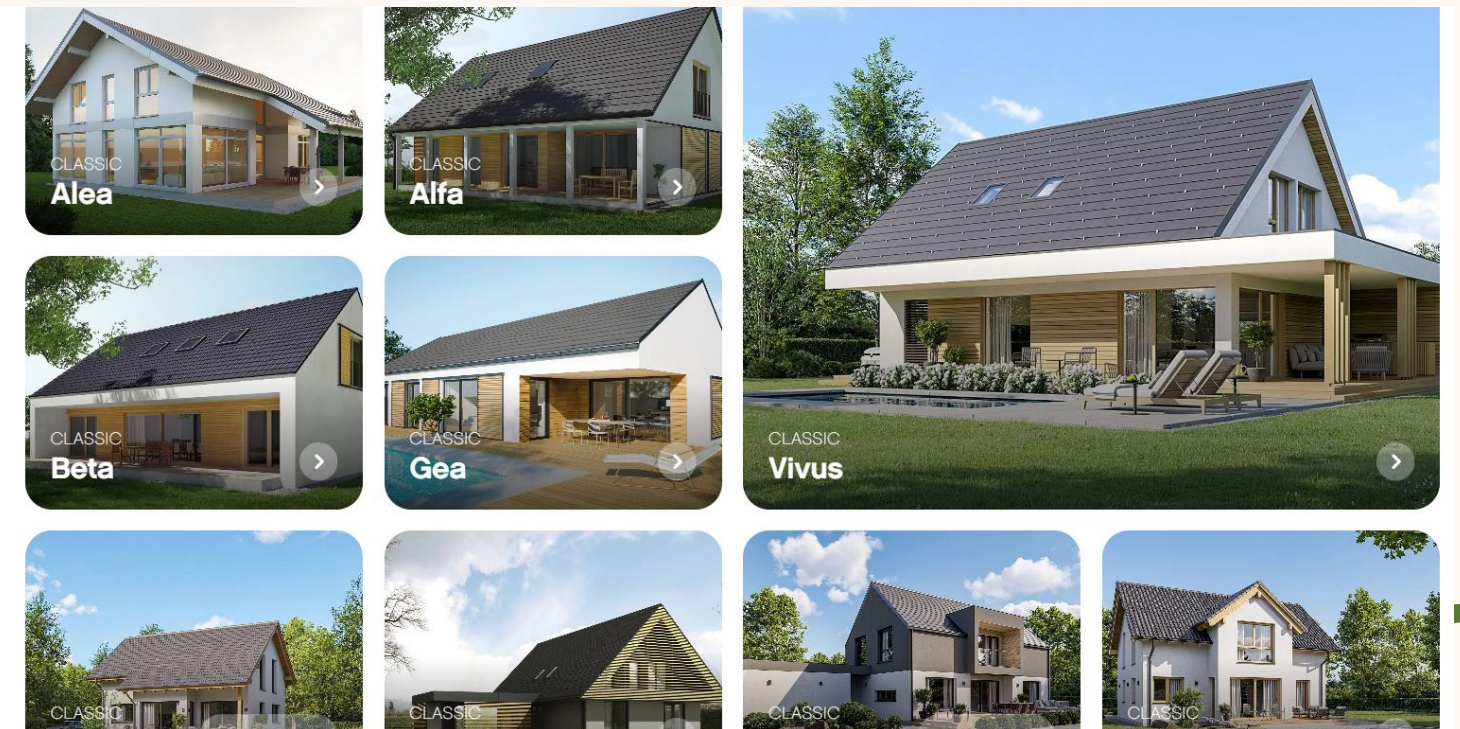
Contesto



Tipo e dimensioni della PMI: circa 92 dipendenti (dati 2024),
azienda a conduzione familiare

Ubicazione rurale: Limbuš, vicino a Maribor, Slovenia

Lumar opera dal 1993 con una visione chiara: costruire **edifici sostenibili** che siano efficienti dal punto di vista energetico, raffinati dal punto di vista architettonico e rispettosi dell'ambiente. Fin dall'inizio, si è concentrata sullo sviluppo di **edifici a energia quasi zero** che offrono agli utenti un elevato comfort abitativo, costi di manutenzione minimi e prestazioni energetiche eccellenti durante l'intero ciclo di vita. Il suo approccio visionario e innovativo si riflette in numerosi **premi, certificati e riconoscimenti nazionali e internazionali** che confermano la qualità delle sue soluzioni tecnologiche e sistemiche, tutte volte a promuovere il **futuro dell'edilizia sostenibile**.



Sfida/opportunità ESG



L'impegno ecologico di Lumar

Lumar ha posto gli obiettivi di sostenibilità al centro delle proprie attività commerciali. I suoi impegni ecologici, sviluppati nel rispetto dell'ambiente e delle generazioni future, guidano l'azienda verso il raggiungimento della neutralità carbonica entro il 2025.

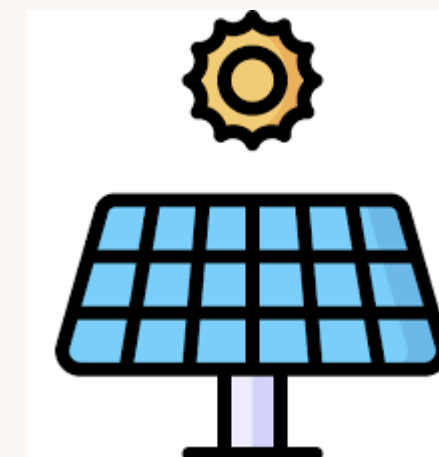
Questo ambizioso impegno comprende una serie di misure concrete volte a **ridurre l'impronta di carbonio di Lumar, proteggere la natura e sostenere la comunità**. Gli sforzi dell'azienda si concentrano su **tre aree chiave**: riduzione delle emissioni, efficienza energetica e conservazione della biodiversità.

Impianto solare di proprietà



Uno dei passi più importanti nel percorso di Lumar verso la neutralità carbonica è la creazione di un proprio impianto solare, che genera circa **il 90% dell'energia elettrica necessaria per le attività dell'azienda.**

Ciò si traduce in un **risparmio annuo di 70 tonnellate di emissioni di CO₂.** Nel corso della sua vita operativa, il risparmio totale di CO₂ è equivalente alla capacità di assorbimento di 3.000 alberi.



Tetto verde



Il tetto verde dell'edificio amministrativo di Lumar contribuisce a **trattenere l'acqua piovana**, riducendo così il carico sul sistema fognario in caso di forti piogge.

Inoltre, fornisce un **habitat naturale** sostitutivo per **gli insetti**, contribuisce attivamente alla riduzione delle emissioni di CO₂, migliora la qualità dell'aria nell'area circostante e mitiga l'effetto isola di calore urbana.

Trasporti



Lumar si occupa anche della riduzione dell'impronta di carbonio nel settore dei trasporti.

L'azienda ha **completamente elettrificato la propria flotta di veicoli operativi e anche la maggior parte delle auto aziendali è elettrica.**

Con ogni passo, Lumar mira a ridurre al minimo il proprio impatto ambientale, migliorando continuamente l'efficienza attraverso aggiornamenti e innovazioni costanti dei processi.

I nostri impegni ecologici si riflettono in ogni aspetto delle nostre attività: dall'organizzazione interna alla selezione delle tecnologie e dei materiali, fino alla collaborazione con i partner e la comunità. Questi impegni confermano che il nostro obiettivo non è solo il successo commerciale, ma anche l'impegno e la responsabilità di contribuire a un futuro più verde insieme ai nostri clienti, dipendenti e partner.



Cosa hanno fatto?



Uno degli obiettivi principali di Lumar è **ottimizzare i processi di lavoro** mantenendo **un'impronta di carbonio minima**.

L'azienda pone grande enfasi **sull'approvvigionamento responsabile**, tenendo conto sia dei criteri tecnici che ambientali nella selezione dei materiali e dei fornitori.

La priorità è data ai fornitori locali per ridurre i trasporti e le emissioni, scegliendo al contempo materiali ecologici e certificati. **Il legno, il loro principale materiale da costruzione**, proviene da **fornitori verificati** che gestiscono le loro foreste in modo sostenibile.

Una parte centrale della strategia di Lumar è **l'impegno consapevole verso la "decrecita"**, concentrandosi su operazioni di alta qualità nell'ambiente locale piuttosto che espandersi in mercati lontani. L'azienda ritiene che il valore sostenibile possa essere creato solo attraverso un approccio responsabile alle risorse, alle persone e alle comunità. Per Lumar, la sostenibilità non è solo un obiettivo, ma un modo di operare che avvantaggia sia i clienti che l'ambiente.

Cosa hanno fatto?



Il nostro futuro è verde – Vita a emissioni zero

Il concetto Lumar Zero Emission Living® riunisce soluzioni innovative che consentono la costruzione di **case a energia quasi zero con un impatto ambientale minimo**. Guidata da una visione di futuro sostenibile, da un atteggiamento responsabile nei confronti della natura e dall'uso di risorse rinnovabili, Lumar crea case che offrono il massimo livello di comfort, efficienza energetica e costi minimi durante tutto il loro ciclo di vita.





Cosa è cambiato?

- Con l'obiettivo di raggiungere la neutralità carbonica entro il 2025, Lumar ha implementato misure chiave, tra cui **l'installazione di impianti solari** sia nello stabilimento di produzione che nell'edificio amministrativo. Questi generano **oltre il 90% dell'energia elettrica necessaria** per le operazioni, con un risparmio annuo di **circa 80 tonnellate di CO₂**, pari alla **capacità di assorbimento di 1.600 alberi**. Ulteriori riduzioni delle emissioni sono state ottenute grazie a una ristrutturazione energetica completa della sede centrale e **alla completa elettrificazione della flotta di veicoli aziendali**.
- In linea con i principi di sostenibilità, Lumar ha anche adottato consapevolmente un approccio di **"decrescita"**, limitando l'espansione in mercati lontani e **concentrandosi sull'edilizia locale**. Ciò riduce l'impatto ambientale dei trasporti e garantisce una maggiore qualità di esecuzione.
- L'azienda si impegna nell'approvvigionamento strategico di **materiali sostenibili** con certificazioni ambientali, in particolare **legno di provenienza locale**.
- Il suo impegno verso pratiche sostenibili è confermato da numerosi riconoscimenti, tra cui **due certificati Green Star, il premio Horus per la responsabilità sociale, diversi marchi di qualità ZRMK Quality in Construction, l'ETA (European Technical Assessment) e il certificato Austria Gütezeichen**.
- Lumar sta attualmente preparando una nuova strategia di sostenibilità ed economia circolare, che guiderà il continuo sviluppo di soluzioni di costruzione a basse emissioni attraverso il coinvolgimento attivo di tutte le parti interessate.

RIFLETTI

- Quali sfide potrebbero affrontare le PMI simili nel replicare questo approccio?
- Cosa potrebbe imparare la tua PMI o organizzazione da questo approccio?
- Quali sfide potrebbero affrontare le PMI rurali nell'adottare approcci simili?
- Una versione di LUMAR potrebbe funzionare nella tua PMI o comunità?

ESG in azione: persone, competenze, strumenti

Competenze e ruoli ESG

Chi ha fatto cosa?

Ottimizzatore ESG: Lumar ha realizzato un proprio impianto solare (che copre il 90% del fabbisogno aziendale), un tetto verde, ha elettrificato completamente la propria flotta di veicoli e ha istituito un approvvigionamento responsabile di legno locale certificato.

Leader ESG: l'azienda persegue una visione chiara di neutralità carbonica entro il 2025, che influenza tutte le decisioni strategiche.

Competenze ESG rilevanti utilizzate

- 1.E.1 – Pensiero etico e sostenibile**
- 1.E.4 – Pensiero innovativo**
- 1.E.5 – Conoscenza delle certificazioni**
- 3.E.1 – KPI di sostenibilità**
- 3.E.3 – Comprensione della trasferibilità dell'impatto**
- 1.S.4 – Inclusione e diversità**

Strumenti e metodi

- 3.S.5 – Approccio multistakeholder**
- 3.S.6 – Coinvolgimento degli stakeholder**
- 1.G.1 – Pensiero sistemico**
- 3.G.4 – Pianificazione a lungo termine**
- 3.G.7 – Sostenibilità finanziaria**

Come sono stati monitorati o misurati i progressi:

- Quota di energia rinnovabile propria (90%), risparmio di CO₂ (~70 tonnellate/anno), livello di elettrificazione della flotta e utilizzo di materiali locali certificati.
- Indicatori o KPI utilizzati: % di elettricità da fonti rinnovabili, tonnellate di CO₂ risparmiate, % di veicoli elettrici.

Guidare con determinazione, radicati nel territorio

Come una PMI ha fatto funzionare l'ESG

Ispirare il cambiamento

Come si presenta la leadership ESG

Visione ed etica: il chiaro impegno di Lumar verso la neutralità carbonica entro il 2025 e l'attenzione alla "decrecita" incentrata sulla qualità locale dimostrano un forte pensiero etico e sostenibile.

Capacità organizzativa: in quanto PMI a conduzione familiare con circa 92 dipendenti, l'azienda aveva il controllo necessario per allineare gli acquisti, i processi e gli investimenti agli obiettivi ESG.

Cultura dell'innovazione: edifici a energia quasi zero dal 1993.

Superamento delle barriere: scelta di limitare l'espansione in mercati lontani, concentrandosi su progetti locali per ridurre le emissioni dei trasporti: una decisione strategica che ha bilanciato la crescita con la sostenibilità.

Far funzionare a livello locale

Adattare l'ESG alla nostra realtà rurale

- Concentrarsi su progetti di costruzione locali per ridurre le emissioni legate al trasporto.
- Preferenza per fornitori locali e legno locale certificato per sostenere l'economia regionale e ridurre l'impatto ambientale.
- Integrazione delle tradizioni, dei valori e delle esigenze della comunità locale nel loro approccio all'edilizia sostenibile.

FONTE

- Lumar IG d.o.o. (2025). *Lumar – Trajnostna gradnja prihodnosti*. <https://lumar.si/>

